

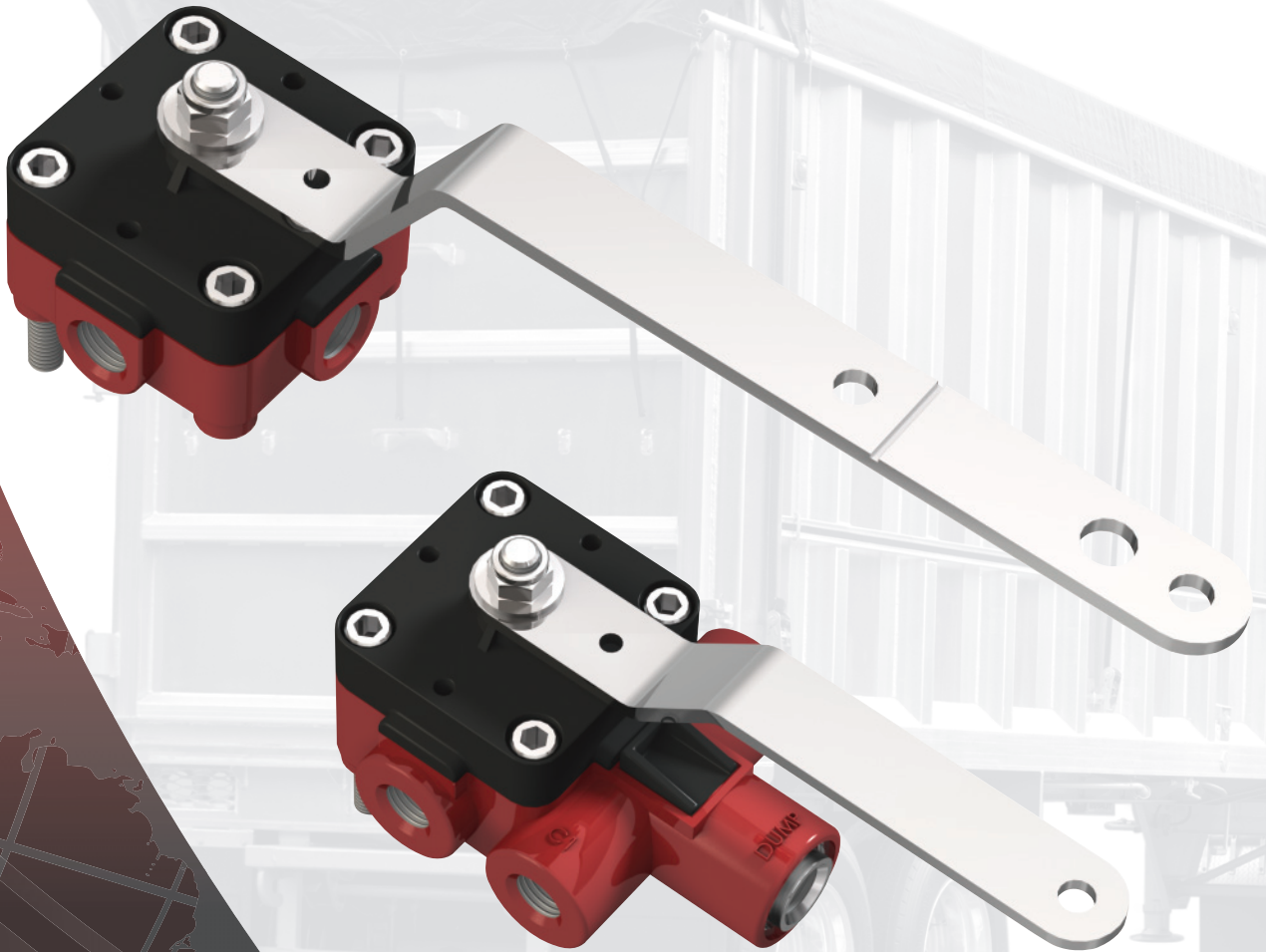
H HENDRICKSON

**Válvulas de Control de Altura —
Estándar y con Desfogue Integrado**

Flujo de aire superior

Proporciona un manejo y valor
sobresaliente

Desempeño y durabilidad superiores



H HENDRICKSON

The World Rides On Us™

Regulación Precisa de Flujo

Para cumplir con la calidad de manejo y otros beneficios que los camioneros esperan, los sistemas de suspensión de aire para remolques requieren un manejo preciso del flujo del aire — un elemento clave perfeccionado por la válvula de control de altura estándar de Hendrickson (VCA) y la VCA integrada con la válvula de desfogue automática.

Especificado por los OEM en vehículos nuevos o en el mercado de repuestos, las VCA de Hendrickson ofrecen una opción de magníficos diseños para mantener sus remolques a la correcta altura de manejo. Adicionalmente, la válvula universal se acopla a todas las suspensiones de aire de tractores, camiones y remolques sin importar el fabricante, modelo o año.



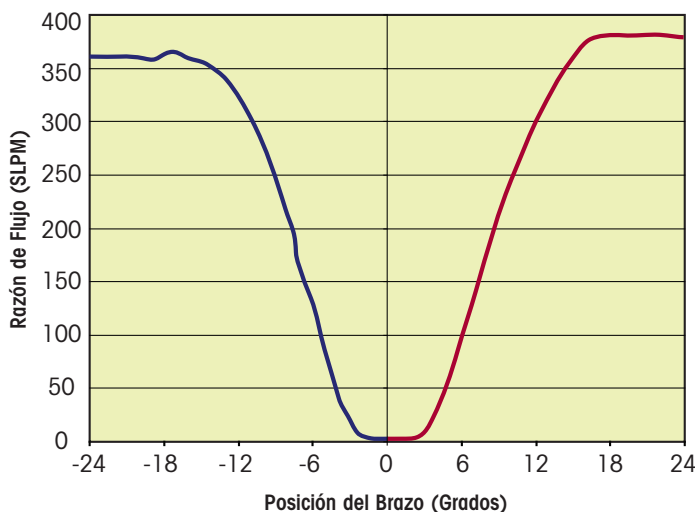
Utilizando un diseño avanzado de Shear-Seal® para asegurar el flujo de aire preciso, la VCA de Hendrickson ofrece desempeño y durabilidad superiores. Una banda muerta precisa y altamente consistente y un alto flujo de aire con una respuesta proporcional optimizan el control de altura de manejo para brindar una mayor calidad en el manejo, mientras que aumenta la vida del amortiguador y de la cámara de aire.

Especialmente diseñadas y probadas para un desempeño óptimo con suspensiones de aire Hendrickson, nuestras VCA ayudan a mantener la estabilidad de la carga en el camino. Además, las VCA de Hendrickson minimizan la banda muerta y aumenta el flujo proporcionando compatibilidad con básculas para remolque.

VCA con Desfogue Integrado

Curva de Flujo de la Válvula

Presión 124 psi



— ENTRADA Flujo Máximo 365 Lpm
— SALIDA Flujo Máximo 372 Lpm

Todas las VCA Hendrickson

- **Presión de operación**
 - 130 psi (9 bar) máximo
- **Temperatura de Operación**
 - -40°F a +150°F (-40°C a +65°C)
- **Flujo Máximo**
 - 350 L/Min (12.4 cfm)
- **Puertos de Suministro**
 - Conectores de ¼-pulgada NPT
 - Puertos de suministro duales
- **Movimiento máximo del brazo**
 - +/- 75° para llenado o desfogue
- **Opciones**
 - Conectores de aire
 - Soportes de montaje
- **Banda Muerta**
 - +/- 2°

jo de Aire Proporcionalada

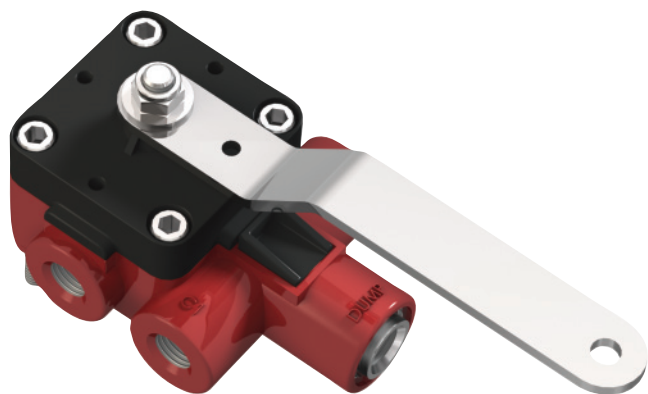
VCA con Desfogue Integrado

Nuestra VCA con desfogue integrado ofrece un diseño de alto flujo para que el desfogue rápido le ahorre tiempo y esfuerzo a los conductores mientras cargan, descargan y regresan al camino.

La válvula de desfogue automática descarga las cámaras de aire al aplicar los frenos de estacionamiento del remolque y comienza el llenado con la liberación de los frenos. La integración de la función de desfogue en la VCA elimina componentes y simplifica el mantenimiento y la instalación.

Función de Desfogue

- **Automático**
 - Desfoga cuando los frenos de estacionamiento del remolque son aplicados
- **Flujo de Desfogue**
 - 875 L/min (31 cfm)
- **Puerto de Desfogue**
 - Normalmente cerrado
- **Desfogue completo de la suspensión 40% más rápido que con la VCA con válvula de desfogue añadida**
 - Integral = 12 segundos
 - Añadida = 20 segundos

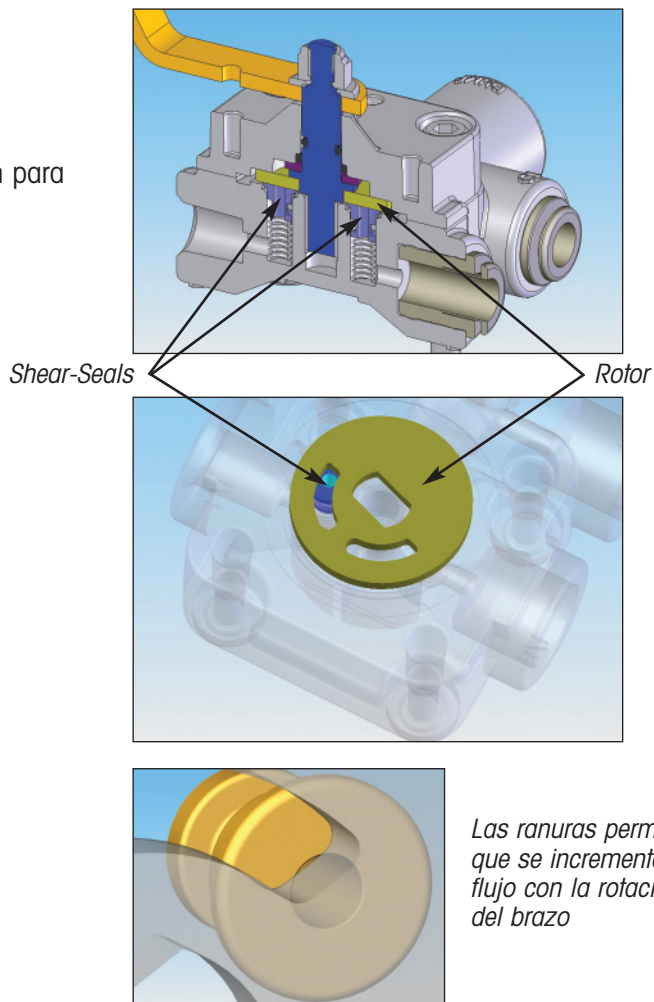
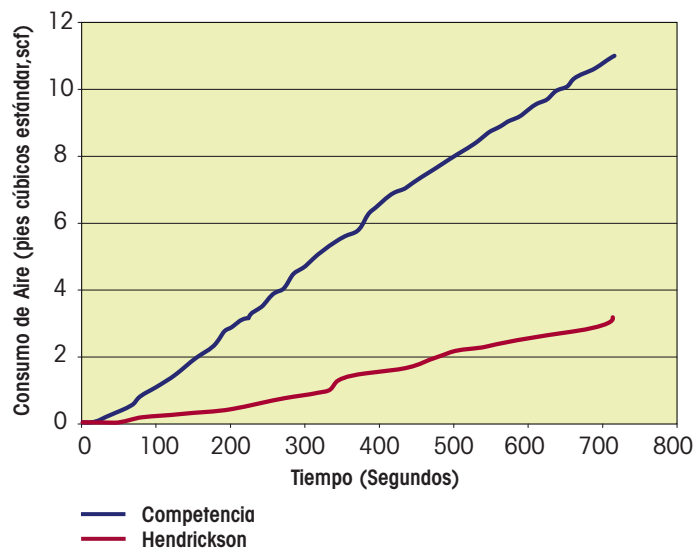


Diseño Shear-Seal®

- Sellado metal a metal
- Rotor y el Shear Seal son los componentes principales
- El rotor es la única parte interna móvil
- La ranuras del rotor proporcionan una acción de dosificación para un consumo de aire reducido
- Probado para 100 millones de ciclos

Comparativo de Válvulas de Control de Altura

75 psig Presión Normal de Cámara de Aire



La varilla Hendrickson mejora el desempeño de la válvula

La varilla Hendrickson utiliza unos tornillos con hombros para la sujeción de la VCA y del soporte. Esto previene el sobre apriete que puede ocasionar una función inadecuada de la válvula y una falla prematura. Nosotros equipamos nuestros puntos pivote con bujes de hule los cuales reducen los esfuerzos en la válvula.



Actualice para un manejo sobresaliente

La VCA estándar de Hendrickson (VS-227) proporciona una aplicación universal, actualizando todas las suspensiones de aire de tractor, camión y remolque sin importar el fabricante, modelo o año. Con nuestro kit de reemplazo en campo, usted solamente necesita ordenar y almacenar un número de parte de válvula para cubrir todas sus necesidades de tractores, camiones y remolques.

Reemplazo directo para:

- Todas las aplicaciones de suspensión Hendrickson
- Todas las suspensiones de aire para remolque marca Neway de 1980 a la fecha
- La mayoría de otras suspensiones de aire para remolque
- Haldex 90054007
- Ridwell Extreme Air
- Todas las versiones similares a la Haldex 90054007



Otras opciones de válvula disponibles

La tecnología DST® maneja una mayor eficiencia en operaciones de andén

Integrada en el sistema VANTRAAX®, DST® representa lo último en avances tecnológicos que resuelven los problemas de caída y desplazamiento del remolque de los andenes de carga. DST consiste en la combinación de geometría de suspensión refinada e instalación neumática optimizada incluyendo nuestra VÁLVULA DE CONTROL DE ALTURA DE DESFOGUE DIFERENCIAL patentada (VCADD).

Hendrickson instala la VCADD y ajusta el sistema a la altura de manejo correcta en nuestras plantas para ayudar a asegurar un desempeño óptimo en el campo. Un nuevo arreglo de conexiones neumáticas simplifica la instalación y mantenimiento.

Cuando se aplican los frenos de estacionamiento, la DST automáticamente desfoga el doble de rápido que las configuraciones tradicionales. Esto permite que el remolque descansa en los topes internos de las cámaras de aire antes de que los frenos de estacionamiento se apliquen completamente, eliminando así una caída adicional del remolque.



www.hendrickson-intl.com



Trailer Suspension Systems
250 Chrysler Drive, Unit #3
Brampton, ON Canada L6S 6B6
905.789.1030
Fax 905.789.1033

Trailer Suspension Systems 866.RIDEAIR (743.3247)
2070 Industrial Place SE 330.489.0045
Canton, OH 44707-2641 USA Fax 800.696.4416

Hendrickson Mexicana
Av. Industria Automotriz #200
Parque Industrial Stiva Aeropuerto
Apodaca, N.L., México C.P. 66600
+52 81 8288 1300
Fax +52 81 8288 1301