

H LISTA DE PARTES

HT250US PERFIL BAJO

NO. PUBLICACIÓN: L582SP

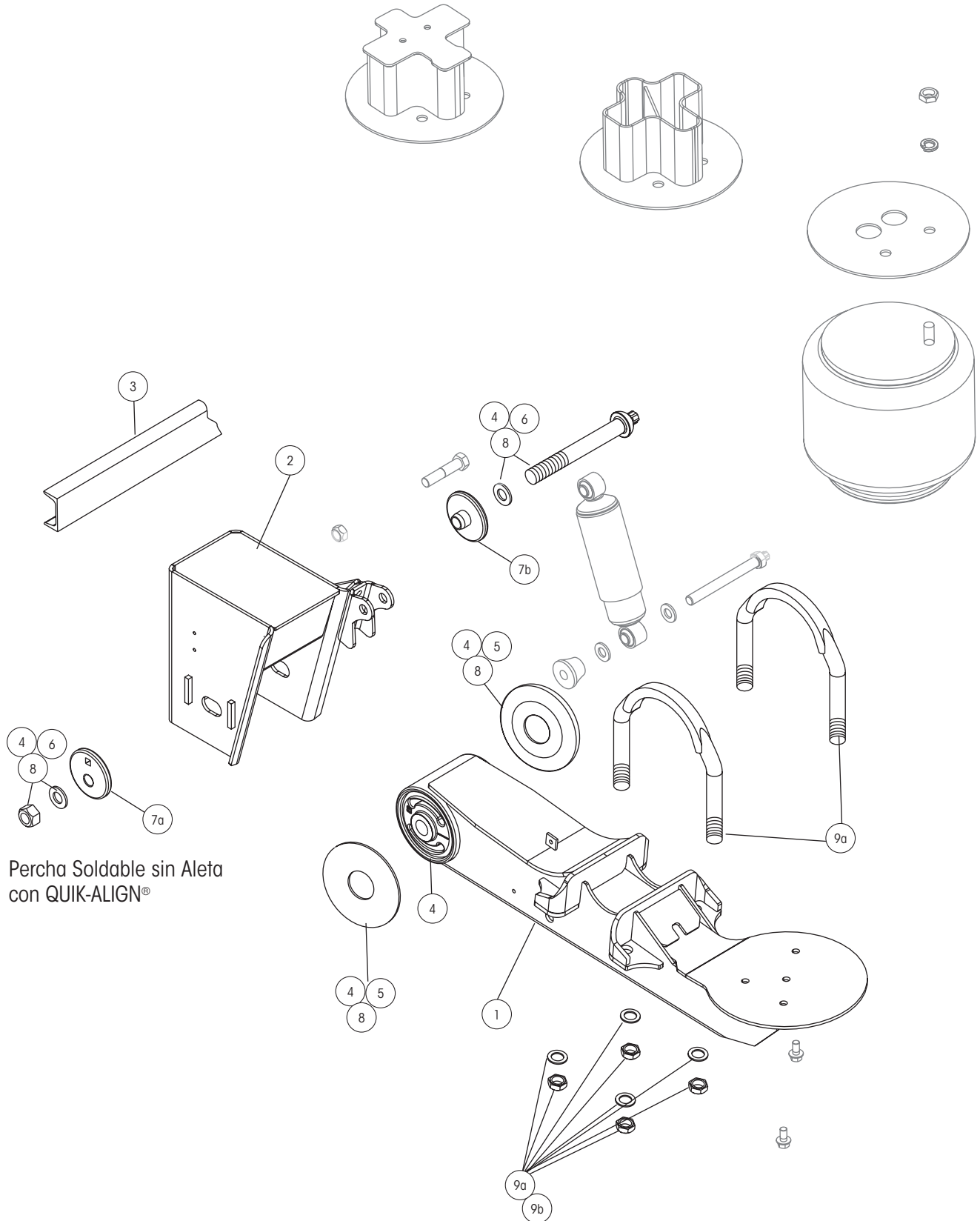
FECHA: Mayo 2019

REVISIÓN: G





El dibujo mostrado puede no parecerse a todos los modelos.





LISTA DE PARTES HT250US PERFIL BAJO

CLAVE	DESCRIPCIÓN	NO. PARTE	CANT. POR SUSP.	NOTA
1	ENSAMBLE DE VIGA			
	Estándar			
	Lado Izquierdo	S-24186-1	1	Todos los modelos excepto ejes direccionales
	Lado Derecho	S-24186-2	1	Todos los modelos excepto ejes direccionales
	Direccional (No Mostrado)			
	Lado Izquierdo	S-29303-1	1	Sólo ejes direccionales
	Lado Derecho	S-29303-1	1	Sólo ejes direccionales
2	PERCHA¹			Consulte la literatura L1266SP Lista de Partes de Percha
3	CANAL-C DE LA PERCHA	A-1631-19	1	Todos los modelos
4	KIT DE BUJE TRI-FUNCIONAL® II²	S-24691	2	Incluye buje, espaciadores del tubo del buje, tornillo de cabeza redonda, tuerca de torque prevalente, rondanas endurecidas y lubricante
5	ESPACIADOR DEL TUBO DE BUJE	S-21099	4	Todos los modelos
6	KIT DE TORNILLO PIVOTE QUIK-ALIGN®	S-24679	2	Incluye tornillo de cabeza redonda, rondanas endurecidas y tuerca de torque prevalente
7	RONDANAS DE ALINEACIÓN			
	7a Excéntrica	S-20925	2	Agujero de alineación no centrado
	7b Concéntrica	S-20924	2	Agujero de alineación centrado
8	KIT DE ESPACIADOR DEL TUBO DE BUJE	S-26369	2	Incluye tornillo de cabeza redonda, rondanas endurecidas, tuerca de torque prevalente y espaciadores del tubo del buje
9	KIT DE TORNILLO-U			
	9a Llantas de 19.5" o Mayores	S-21140/4	4	Incluye (1) tornillo-U escalonado y tornillería; el espaciador del eje no es necesario
	9b Llantas de 17.5"	S-22894/4	4	Incluye (1) tornillo-U aplanado y tornillería; el espaciador del eje no es necesario con tornillos-U aplanados
10	ESPACIADOR DE EJE	S-20701	4	El espaciador del eje no es necesario con tornillos-U escalonados. Para usarse solamente con tornillos-U aplanados. Deberá ordenarse con 9b.

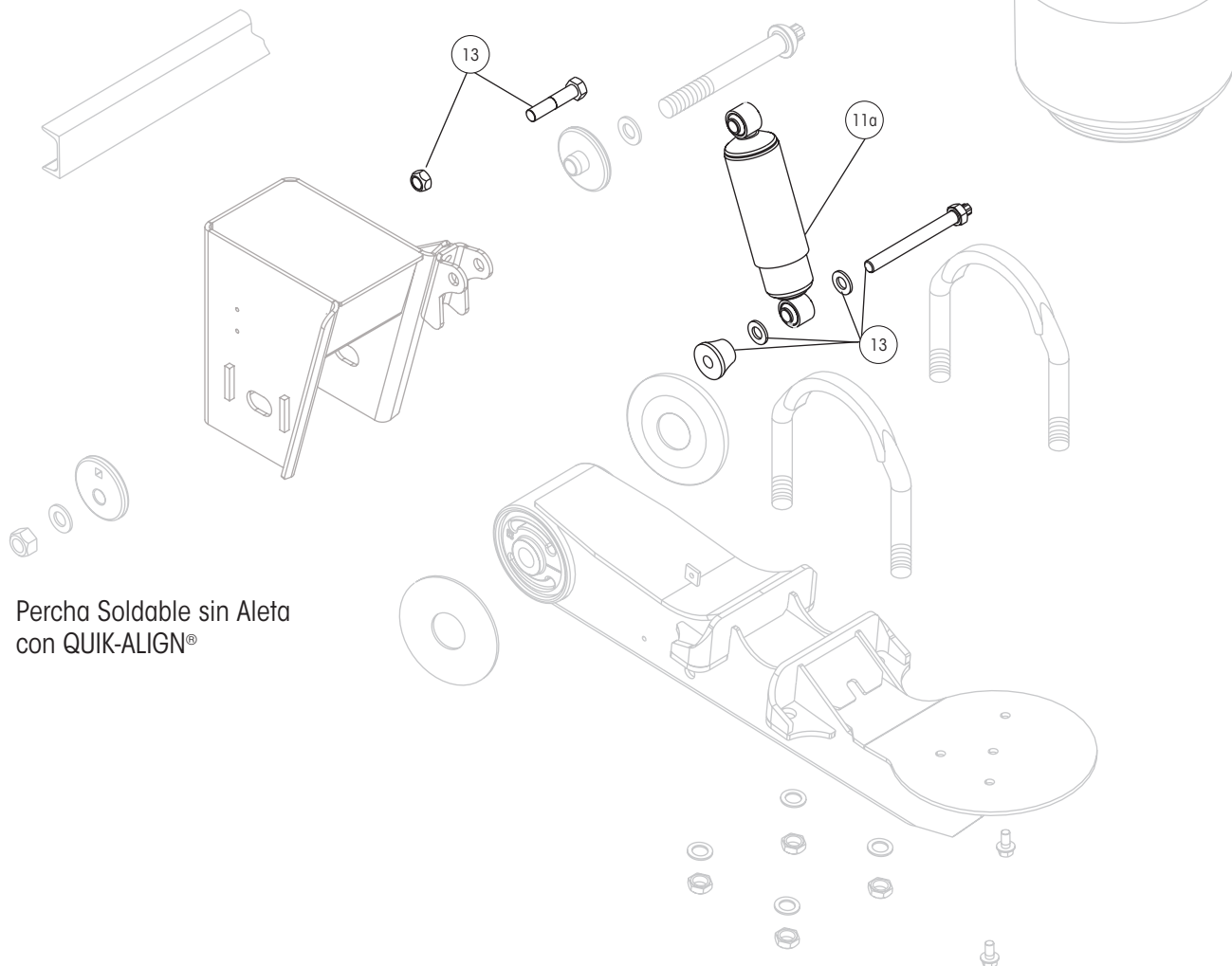
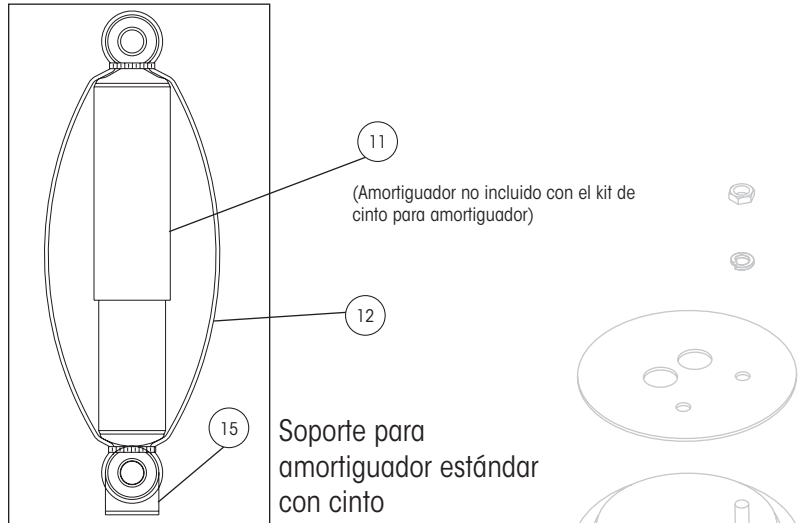
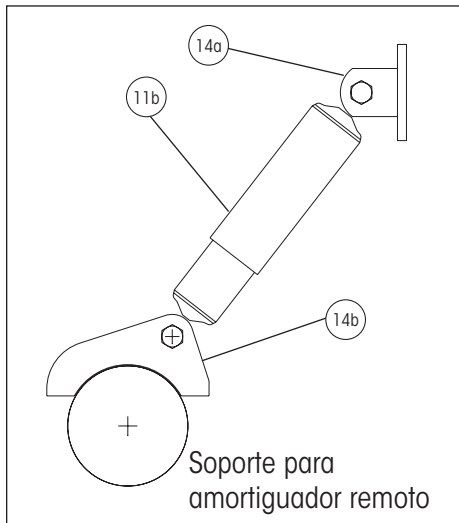
1. Existen otras opciones. Contacte a Hendrickson para asistencia.

2. La herramienta del buje S-21307 es requerida para re-embujar correctamente la suspensión.

NOTA: La placa de identificación puede ser encontrada en la parte frontal de la percha del lado izquierdo o en el lado interno de la viga derecha.



El dibujo mostrado puede no parecerse a todos los modelos.





11 y 12 KIT DE AMORTIGUADORES Y CINTO PARA AMORTIGUADOR				
DESCRIPCIÓN	NO. PARTE DE AMORTIGUADOR (11)	CANT. POR SUSP.	NO. KIT DE CINTO PARA AMORTIGUADOR (12) ³	CANT. POR SUSP.
a Soporte para Amortiguador Estándar				
Viaje Estándar				
3.5" a 4" Altura de Manejo	S-23548	2	C-23086-11	1
5.5" a 6.5" Altura de Manejo	S-23650	2	C-23086-3	1
7.5" a 14" Altura de Manejo	S-23649	2	C-23086-5	1
Viaje Estándar - Alto Amortiguamiento				
5.5" a 6.5" Altura de Manejo	S-23744	2	C-23086-10	1
7.5" a 14" Altura de Manejo	S-23743	2	C-23086-5	1
Bote Limitado				
6.5" a 12" Altura de Manejo	S-23649	2	C-23086-5	1
Bote Limitado - Alto Amortiguamiento				
6.5" a 12" Altura de Manejo	S-23743	2	C-23086-5	1
Rebote Extendido				
6.5" Altura de Manejo	S-23651	2	C-23086-4	1
Rebote Extendido - Alto Amortiguamiento				
6.5" Altura de Manejo	S-24579	2	C-23086-8	1
b Soporte para Amortiguador Remoto ⁴				
Viaje Estándar				
5.5" a 6.5" Altura de Manejo	S-23650	2	S-14587-9	1
7.5" a 9" Altura de Manejo	S-23649	2	S-14587-10	1
12" a 14" Altura de Manejo	S-2212	2	S-14587-3	1
Viaje Estándar - Alto Amortiguamiento				
5.5" a 6.5" Altura de Manejo	S-23744	2	S-14587-11	1
7.5" a 9" Altura de Manejo	S-23743	2	S-14587-10	1
Rebote Extendido				
6.5" a 9" Altura de Manejo	S-2212	2	S-14587-3	1
Rebote Extendido - Alto Amortiguamiento				
6.5" a 9" Altura de Manejo	S-23316	2	S-14587-3	1
c Angulado y Montaje con Claro al Chasis (No Mostrado)				
Viaje Estándar				
6.5", 7.5" y 14" Altura de Manejo	S-23651	2	N/A	1
Viaje Estándar - Alto Amortiguamiento				
6.5", 7.5" y 14" Altura de Manejo	S-24579	2	N/A	1

CLAVE	DESCRIPCIÓN	NO. PARTE	CANT. POR SUSP.	NOTA
13	KIT DE TORNILLERÍA PARA AMORTIGUADOR			(1) Tornillería para amortiguador requerida por amortiguador
	Soporte para Amortiguador Estándar	S-24185/2	2	
	Soporte para Amortiguador Estándar Inf.	S-23642	2	
	Soporte para Amortiguador Estándar Sup.	S-2157/2	1	
	Soporte para Amortiguador Remoto	S-2157/2	2	
14	SOPORTE PARA AMORTIGUADOR REMOTO			También ordene el kit de tornillería para amortiguador S-2157/2
	Ensamble Superior	A-5431	2	
	Ensamble Inferior	S-2723	2	
15	SOPORTE DE CINTO PARA AMORTIGUADOR	B-20919	2	Solamente se necesita para montaje del amortiguador estándar. Incluido en el kit de cinto para amortiguador

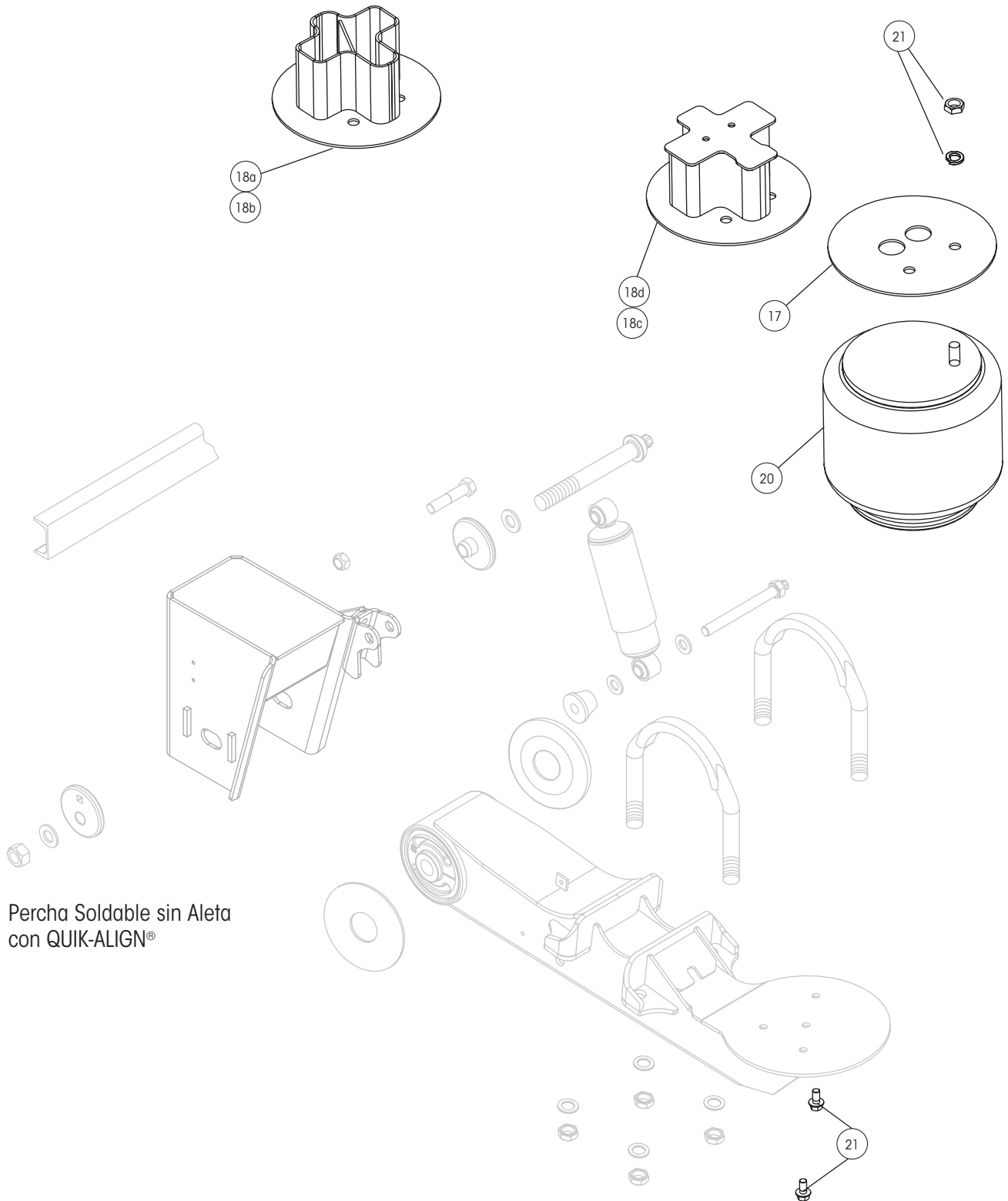
3. Kits de cinto para amortiguador: incluye (2) cintos, (2) soportes y (4) cinchos de nylon

4. Soporte no incluido y no necesario para soporte para amortiguador remoto

NOTA: La placa de identificación puede ser encontrada en la parte frontal de la percha del lado izquierdo o en el lado interno de la viga derecha.



El dibujo mostrado puede no parecerse a todos los modelos.



Percha Soldable sin Aleta
con QUIK-ALIGN®



LISTA DE PARTES HT250US PERFIL BAJO

CLAVE	DESCRIPCIÓN	NO. PARTE	CANT. POR SUSP.	NOTA
16	SOPORTE SUPERIOR DEL AMORTIGUADOR (No Mostrado)	S-2592	2	3.5" y 4" Altura de manejo solamente
17	PLACA DE MONTAJE DE CÁMARA DE AIRE			Los platos de montaje para cámara de aire se acomodan a los montajes estándar y rotados
	Soldable, Angulado y Montaje con Claro al Chasis			
	3.5" a 14" Altura de Manejo	S-21209	2	
	Atornillable			
	5.5" a 9" Altura de Manejo, Viaje Estándar	B-21211	2	
18	ENSAMBLE DE ESPACIADOR PARA CÁMARA DE AIRE⁵			Los espaciadores para cámara de aire se acomodan a los montajes estándar y rotados. Incluye plato de cámara de aire y ensamble de espaciador.
	18a Soldable, Viaje Estándar			
	12" Altura de Manejo	C-21210-3	2	Con espaciador de 3" con plato superior
	14" Altura de Manejo	C-21210-5	2	Con espaciador de 5" con plato superior
	18b Soldable, Bote Limitado			
	6.5" y 7.5" Altura de Manejo	C-21210-1	2	Con espaciador de 1" con plato superior
	9" Altura de Manejo	C-21210-3	2	Con espaciador de 3" con plato superior
	12" Altura de Manejo	C-21210-5	2	Con espaciador de 5" con plato superior. También angulado con claro al chasis de 14" AM
	18c Atornillable, Viaje Estándar			
	12" Altura de Manejo	C-21215-3	2	Con espaciador de 3.2" con plato superior
	14" Altura de Manejo	C-21215-5	2	Con espaciador de 5.2" con plato superior
	18d Atornillable, Bote Limitado			
	6.5" y 7.5" Altura de Manejo	C-21215-1	2	Con espaciador de 1.2" con plato superior
	9" Altura de Manejo	C-21215-3	2	Con espaciador de 3.2" con plato superior
	12" Altura de Manejo	C-21215-5	2	Con espaciador de 5.2" con plato superior
19	ESPACIADOR DE CÁMARA DE AIRE⁶ (No Mostrado)	B-28662	2	Sólo para configuraciones de eje direccional
20	CÁMARA DE AIRE			
	Montaje Estándar			
	4" Altura de Manejo	S-20010	2	
	3.5" y 4" Altura de Manejo, Alta Presión	S-20223	2	
	5.5" a 14" Altura de Manejo	S-20127	2	
	6.5" Altura de Manejo, Alta Presión, Hule Corto	S-20716	2	
	7.5" a 14" Altura de Manejo, Alta Presión	S-20124	2	
	Montaje Rotado			
	5.5" a 14" Altura de Manejo	S-20414	2	
	7.5" a 14" Altura de Manejo, Alta Presión	S-20413	2	
21	KIT DE MONTAJE PARA CÁMARA DE AIRE	S-20033/2		Ordene 1 kit por cámara de aire

5. Existen otras opciones. Contacte a su representante de servicio al cliente para obtener números de modelo específicos.

6. Se utiliza en todas las configuraciones direccionales, excepto cuando se combina con el ensamble de placa de montaje de cámara de aire atornillable y espaciador.

NOTA: La placa de identificación puede ser encontrada en la parte frontal de la percha del lado izquierdo o en el lado interno de la viga derecha.

*El desempeño real del producto puede variar según la configuración del vehículo, la operación, el servicio y otros factores.
Todas las aplicaciones deben cumplir con las especificaciones de Hendrickson aplicables y deben ser aprobadas por el fabricante del respectivo vehículo con el vehículo
en su configuración original, tal como fue construido.
Comuníquese con Hendrickson para obtener detalles adicionales sobre especificaciones, aplicaciones, capacidades, operación, servicio e instrucciones de mantenimiento.*

Llame a Hendrickson al (442) 296.3600 para información adicional.



www.hendrickson-intl.com

TRAILER COMMERCIAL VEHICLE SYSTEMS

2070 Industrial Place SE
Canton, OH 44707-2641 USA
866.RIDEAIR (743.3247)
330.489.0045 • Fax 800.696.4416

Hendrickson Canada

250 Chrysler Drive, Unit #3
Brampton, ON Canada L6S 6B6
800.668.5360
905.789.1030 • Fax 905.789.1033

Hendrickson Mexicana

Circuito El Marqués Sur #29
Parque Industrial El Marqués
Pob. El Colorado, Municipio El Marqués,
Querétaro, México C.P. 76246
+52 (442) 296.3600 • Fax +52 (442) 296.3601

L582SP Rev G 05-19

© 1997 – 2019 Hendrickson USA, L.L.C. todos los derechos reservados. Todas las marcas registradas que se muestran son propiedad de Hendrickson USA, L.L.C., o una de sus filiales, en uno o más países.
La información contenida en esta publicación era exacta a la fecha de publicación. Cambios en el producto pueden haber ocurrido después de la fecha de copyright que no están incluidos.

Impreso en México